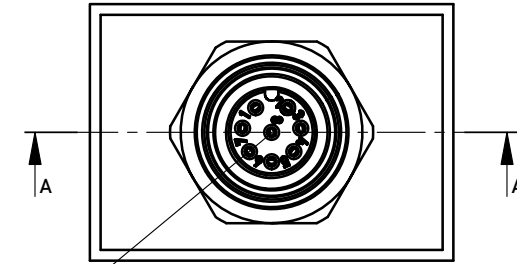
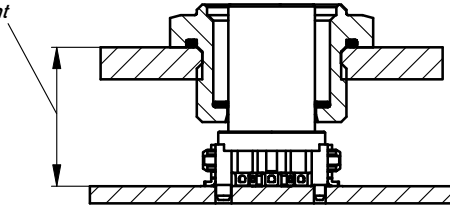


13 mm Einbauhöhe
13 mm assembly height

Schnitt A-A
Sectional drawing



Kabelabgangsrichtung
cable direction
angled version

294937	Buchse, 8-polig, A-codiert, SMT Einbauhöhe 13 mm Female, 8 pin, A coded, SMT Assembly height 13 mm
Artikel-Nr. Part No.	M12 Bausatz M12 PCB Assembly Kit

Notes:

- Empfohlenes Anzugsmoment für Befestigungsmutter: 1,5 Nm ± 0,2
Tightening force for threaded metal shell: 1,5 Nm ± 0,2
- Einschraubgewinde der M12-Befestigungsmutter: M14 x 1
The mounting thread for M12 shell is M14 x 1
- Aufgrund mechanischer Überlegungen sollte die Frontplatte in einer Dicke von 3 mm ausgeführt sein; für die sachgerechte Abdichtung (mittels O-Ring) sollte die Oberfläche um das Einschraubgewinde frei von Beschädigungen sein und eine maximale Rauhtiefe von R max. = 16 µm aufweisen.
For mechanical issues the front panel thickness should be 3 mm thick and for sealing (o-ring) the surface around the thread hole should have no damage and be of quality R max. 16 = µm.
- Für eventuelle Oberflächenbeschichtungen der Frontplatte muss die Schichtdicke im Kontext mit dem Einschraubgewinde geprüft werden.
Please regard thickness of plating in conjunction with front panel threads.
- Für EMV-Erfordernisse sollten zwischen Frontplatte bzw. deren Oberflächenbeschichtung und der Befestigungsmutter ein elektrisch leitender Übergang bestehen, z.B. duch Ni-Beschichtung.
Regarding EMC issues the front panel or its plating should be conductive with the metal shell and have at least a Ni plating.
- Verpackung: Beutel / Packaging: Bag

Bestandteile
Components

D	O-Ring O-ring	7 x 1	835284	1
C	Befestigungsmutter Metal shell	13 mm Einbauhöhe 13 mm assembly height	284034	1
B	O-Ring O-ring	14 x 1	834899	1
A	M12 Buchse PCB Connector M12 female PCB connector	8-polig, A-codiert, SMT 8 pin, A coded, SMT	254310	1
Beschreibung Description			Artikel-Nr. Part No.	Stück pcs.

Information:		Tolerances	All Dimensions in mm	Scale 2:1
All rights reserved. Only for Information. To ensure that this is the latest version of this drawing, please contact one of the ERNI companies before using.		Subject to modification without prior notice. Drawing will not be updated.		Designation
		www.ERNI.com		Bausatz M12, Female, 8 pol. M12 Assy Kit, Female, 8 pin
-	13.02.2008			294936
Index	Date	Class		MRDBGR

Copyright by ERNI GmbH. Proprietary notice pursuant to ISO 16106 to be observed.

A3